



ENCLOSED INDUSTRIAL CONTROL PANEL
No. BW - 860451

Exportmarkt binnen handbereik





P&V levert UL gekeurde stuurborden

Voor het exporteren van elektrische producten naar de VS en Canada is een UL-certificering een must. Underwriters Laboratories inc. (UL) is de oudste en meest bekende onafhankelijke certificeringsinstantie van de Verenigde Staten.

Hun knowhow en naambekendheid maken van UL het symbool van veiligheids-garantie. Op basis van de UL veiligheidsnormen worden de elektrische producten getest en gecertificeerd. UL heeft één enkel certificeringsproces op punt gezet voor de Verenigde Staten en Canada. Ook buiten de VS en Canada zijn er heel wat landen die de UL 508A normering hanteren.

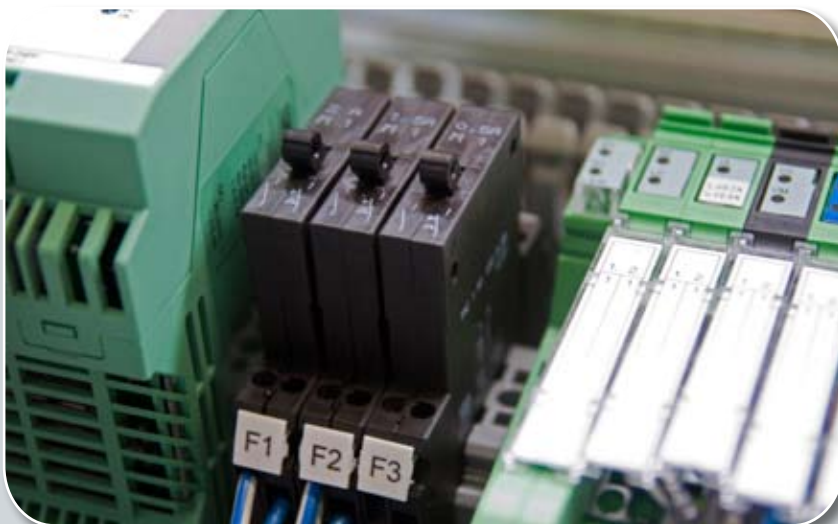


P&V: experts ter zake

De Amerikaanse normen wijken af van de Europese. De focus ligt op aspecten als brandveiligheid van materialen, elektrische veiligheid en explosiegevaar. Er zijn slechts weinig bedrijven die beschikken over een diepgaande kennis van deze complexe normeringen en die dus gekwalificeerd zijn om deze toe te passen. Sinds 2006 is P&V elektrotechniek door Underwriters Laboratories inc. (UL) geregistreerd als Listed Industrial Control Panel Builder onder referentie E304952.

Deze erkenning geeft aan dat P&V stuurborden conform de UL508A norm ontwerpt en assembleert. Tevens is het P&V team gemachtigd om deze stuurborden volgens deze UL norm te certificeren. P&V ondersteunt hierdoor bedrijven die exporteren naar de VS, Canada en landen die de UL508A norm hanteren, in het aanboren van deze markten.

P&V is de ideale partner voor het ontwerp en de assemblage van al uw laagspanningsborden; zowel voor Europa als de rest van de wereld.



UL508A normering

In het domein van mechanische uitrustingsgoederen bestaan er 2 soorten certificeringen:

- Certificering van de volledige machine - Factory Automation Equipment
- Certificering van het controlepaneel - Industrial Control Panel

Stuurborden en controlepanelen moeten voldoen aan de UL508A normering. Om hieraan te voldoen volstaat het niet dat alle componenten UL listed zijn. Er zijn namelijk veel richtlijnen die de toepassingsgebieden van de componenten bepalen.

Strengere eisen aan producten en processen

Het doel van de norm is de persoonlijke veiligheid te waarborgen als het gaat om elektriciteit en het gevaar voor brand in licht ontvlambaar materiaal. Dit heeft betrekking op het gehele productieproces, van ontwerp tot de uiteindelijke assemblage. Een belangrijk onderdeel hiervan is het trainen van het betrokken personeel.

Onaangekondigde audits

De erkenning is echter geen garantie. Vier keer per jaar vinden onaangekondigde UL-inspecties plaats.

Bij de audits worden heel wat elementen gecontroleerd:

- het gebruik van UL goedgekeurde onderdelen
- het toepassen van de correcte aankoopspecificaties
- het systeem van traceerbaarheid van de onderdelen
- de verificatie van alle stappen in het assemblageproces

Voorbeelden van normeringen waaraan de aparte componenten moeten voldoen

Component	Branch 1	Branch 2	Branch 3	Branch 4
Disconnecting means	Manual Disconnect UL98	Circuit Breaker UL 489	Manual Disconnect UL98	Manual Disconnect UL98
Branch Circuit Protection	Fuse UL248		Fuse UL248	Semiconductor Fuse UL248-13
Load Controller	Magnetic or Solid State Motor Controller UL508	Magnetic or Solid State Motor Controller UL508	Manual Motor Starter UL508	Power Conversion Equipment "Markings" UL508c
Thermal Overload Protection	Overload Relay UL508	Overload Relay UL508		



[Page Bottom](#)


Industrial Control Panels

[See General Information for Industrial Control Panels](#)

E304952

P&V ELEKTROTECHNIEK N V
INDUSTRIEWEG 10
3550 HEUSDEN-ZOLDER, BELGIUM

Industrial control panels.

Trademark and/or Tradename: "E304952", 

[Last Updated](#) on 2006-09-07

[Notice of Disclaimer](#)

[Page Top](#)

[Questions?](#)

[Print this page](#)

Copyright © 2010 Underwriters Laboratories Inc.®

UL does not in itself assure that products so identified have been listed and should be considered to be Listed and

Nieuw UL508A naamplaat

Industrial Control Panel for Industrial Machinery

Serial number:	12338-77
Full load amperes:	50 Amperes
Largest motor:	2HP
Largest heater load:	15 Amperes
Voltage:	460-480 V (delta)
Phase & frequency:	3 Phase + GND wire, 60 Hz
Max. short circuit current:	100 kA rms symmetrical, 480 V max.
Supply fuse (field provided):	Class RK5, min. 480 Vac, Max. 60 A, SCCR min. 100 kA
UL Enclosure type:	1
Diagram numbers:	CM 12.1 thru CM 12.5

AAA Machine Company, Anywhere, Germany

Voor meer informatie: www.ul.com

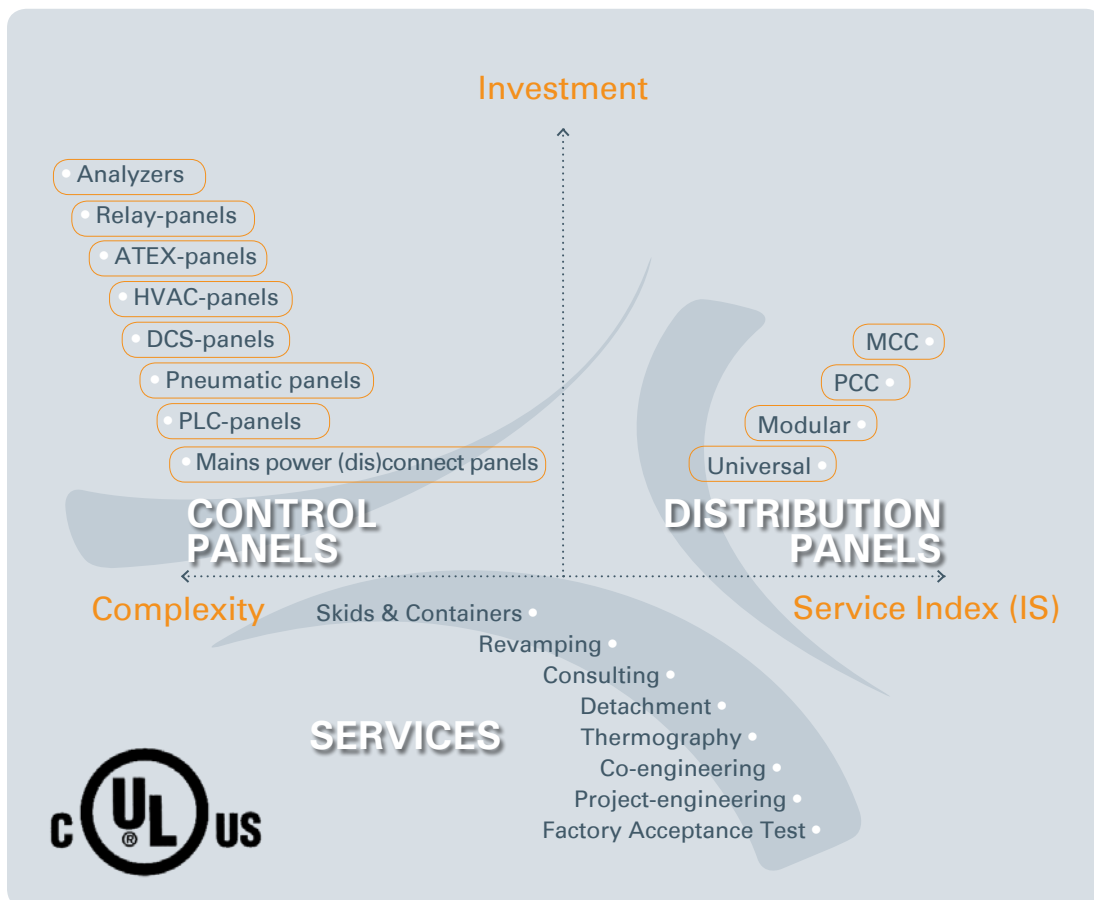
Over P&V elektrotechniek

Dankzij onze knowhow en jarenlange ervaring in het ontwerpen en assembleren van elektrische schakelkasten, is P&V uitgegroeid tot een engineering center waar u ook voor allerlei innovaties in elektrotechniek terecht kunt.

Klantgerichtheid vormt het speerpunt van ons beleid. We luisteren naar onze klanten, denken voortdurend met hen mee en stellen onze verworven kennis ten dienste van onze klanten. De referentielijst van P&V is dan ook indrukwekkend.

Binnen onze markten: Industrie en Nutsbedrijven, Integratoren, OEM en Installatiebedrijven; spreken we de taal van onze klanten. We kennen hun noden, begrijpen hun processen en begeleiden hen in iedere stap van het traject.

Kwaliteit, vakmanschap, creativiteit en innovatie zijn slechts enkele begrippen die de 160 vaste P&V medewerkers hoog in het vaandel dragen en steeds voor ogen houden.





P&V elektrotechniek
Industrieweg 10
B-3550 Heusden-Zolder

T + 32 (0)13 61 11 00
F + 32 (0)13 61 11 01
E info@pnv.be
W www.pnv.be